

# Feuille d'exercices CE1

## Mathématiques CE1:

- Calcul mental

Prénom : \_\_\_\_\_ Date : \_\_\_\_\_

La multiplication : table de 4

<http://tissearine.eklablog.com/>



Pourras-tu trouver le mot mystère ?

### 1. Colorie de la même couleur les calculs et leur résultat

N'oublie pas de noter le mot mystère.

<b>1</b> $4 \times 9$	<b>2</b> $4 \times 1$	<b>3</b> $4 \times 6$	<b>4</b> $4 \times 4$	<b>5</b> $4 \times 0$	<b>6</b> $4 \times 7$	<b>7</b> $4 \times 8$	<b>8</b> $4 \times 5$
--------------------------	--------------------------	--------------------------	--------------------------	--------------------------	--------------------------	--------------------------	--------------------------

= 24  
c

= 16  
h

= 11  
a

= 15  
s

= 4  
é

= 0  
a

= 20  
e

= 36  
m

= 28  
n

= 31  
i

= 32  
t

Le mot mystère est : .....

1	2	3	4	5	6	7	8

• Numération :

1. Écris les nombres et représente-les sur les abaques.

2. Complète comme dans l'exemple.

Ex. : 124	100 + 20 + 4	cent-vingt-quatre
938	.....	.....
.....	.....	deux-cent-deux
.....	700 + 10 + 6	.....

3. Complète avec <, = ou >.

200 ..... 199      912 ..... 903  
 99 ..... 102      500 + 10 + 3 ..... 531  
 701 ..... 177      7 + 30 + 400 ..... 437

• Problème

A la boulangerie, 4 amies s'achètent chacune 6 sucettes à des parfums succulents.

**Combien de sucettes ont-elles achetées à elles quatre ?**

Dessin :     	Calcul :   
	Réponse : .....

## Français CE1:

- Grammaire :

**Exercice 1** : Copie ces noms dans la colonne qui convient

la ville - le garçon - une image - son chien - ses feuilles - les ordinateurs - l'immeuble - les flocons - l'abeille - l'école

Masculin	Féminin

**Exercice 2** : Souligne les noms masculins en bleu et les noms féminins en noir.

Cartable - plage - autobus - voile - valise - tortue - alligator - bateau - grange - océan - terre - bouteille - sommeil - affiche - douane

**Exercice 3** : Choisis un déterminant qui convient pour chaque nom et écris-le devant. Entoure ensuite M s'il s'agit d'un nom masculin ou F s'il s'agit d'un nom féminin.

___ trousse M - F	___ Soleil M - F	___ cartable M - F
___ école M - F	___ planète M - F	___ gouter M - F
___ étoile M - F	___ dinosaure M - F	___ princesse M - F

- Lecture Compréhension



# ENQUETES

série 1

5

## Lafouine a du flair.

Six chiots ont été volés chez un éleveur de caniches. L'inspecteur Lafouine visite les animaleries de la région.

A chaque responsable, il pose la même question : « avez-vous reçu des chiens récemment ? »

Le patron du magasin Mon Toutou répond : « ce matin, on m'a amené cinq boxers et un cocker. »

Le propriétaire de la boutique Oua-Oua prétend : « je n'accepte jamais de chiens inconnus. De toute façon, je ne vends pas de caniches. »

Le gérant du chenil Tiképuss affirme : « je ne vends que des animaux nés chez moi. Je suis sûr de la qualité. »

Quelle personne a sans doute volé les chiots ?



# Corrigés CE1

- Calcul mental.

Prénom : \_\_\_\_\_ Date : \_\_\_\_\_

Correction : table de 4

<http://fissearine eklablog.com/>



Sauras-tu trouver le mot mystère ?

1. Colorie de la même couleur les calculs et leur résultat

N'oublie pas de noter le mot mystère.

1	2	3	4	5	6	7	8
4 x 9	4 x 1	4 x 6	4 x 4	4 x 0	4 x 7	4 x 8	4 x 5

= 24 c	= 16 h	= 11 a	= 15 b
-----------	-----------	-----------	-----------

= 4 é	= 0 a	= 20 e
----------	----------	-----------

= 36 m	= 28 n	= 31 i	= 32 t
-----------	-----------	-----------	-----------

Le mot mystère est : *méchante*

1	2	3	4	5	6	7	8
m	é	c	h	a	n	t	e

- Numération :

1. Ecris les nombres et représente-les sur les abaques.

c	d	u
5	2	3

c	d	u
6	0	7

2. Complète comme dans l'exemple.

938	$900 + 30 + 8$	neuf-cent-trente-huit
202	$200 + 2$	deux-cent-deux
716	$700 + 10 + 6$	sept-cent-seize

3. Complète avec  $<$ ,  $=$  ou  $>$ .

$200 > 199$

$99 < 102$

$701 > 177$

$912 > 903$

$500 + 10 + 3 < 531$

$7 + 30 + 400 = 437$

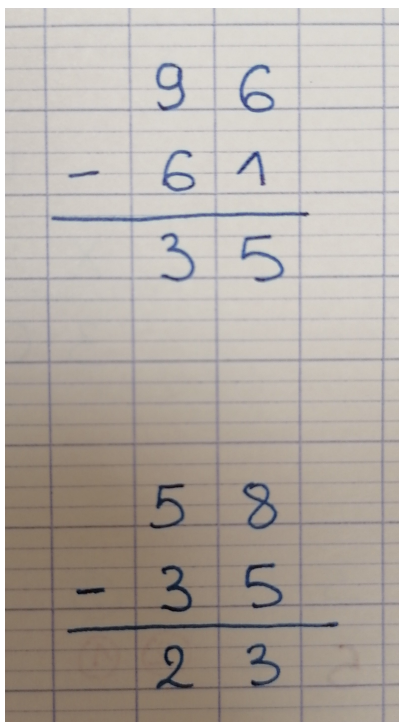
- **Problème**

A la boulangerie, 4 amies s'achètent chacune 6 sucettes à des parfums succulents.

Combien de sucettes ont-elles achetées à elles quatre ?

Dessin :	Calcul : $6 \times 4 = 24$
	Réponse : Elles ont acheté 24 sucettes en tout.

- **Calculs**



- **Grammaire**

**Exercice 1** : Copie ces noms dans la colonne qui convient

Masculin	Féminin
le garçon	la ville
son chien	une image
les ordinateurs	ses feuilles
l'immeuble	l'abeille
les flocons	l'école

**Exercice 2** : Souligne les noms masculins en bleu et les noms féminins en noir.

Cartable - plage - autobus - valise - tortue - alligator -  
bateau - grange - océan - terre - bouteille - sommeil - affiche  
 - douane

**Exercice 3** : Choisis un déterminant qui convient pour chaque nom et écris-le devant.  
 Entoure ensuite M s'il s'agit d'un nom masculin ou F s'il s'agit d'un nom féminin.

La ___ trousse M (F)	Le ___ Soleil (M) - F	Un ___ cartable (M) - F
L' ___ école M (F)	Une ___ planète M - (F)	Le ___ gouter (M) - F
Une ___ étoile M (F)	Un ___ dinosaure (M) - F	La ___ princesse M (F)

- **Lecture compréhension**

5	Le propriétaire de la boutique Oua Oua	On ne lui avait pas parlé de caniches.
---	--	--