

Feuille d'exercices CM1

Mathématiques CM1

- Calcul mental :

Complète chaque tableau.

En additionnant les nombres, tu dois trouver la même somme dans chaque ligne, chaque colonne et chaque diagonale.

	13	
	7	
10		

Somme : 21



2			14	8
11		14	8	2
5	14		2	11
	8	2	11	
8	2	11		14

Somme : 40

6		14
17		
		12

Somme : 27

	6	13
16		
3		

Somme : 24

4		
8		6

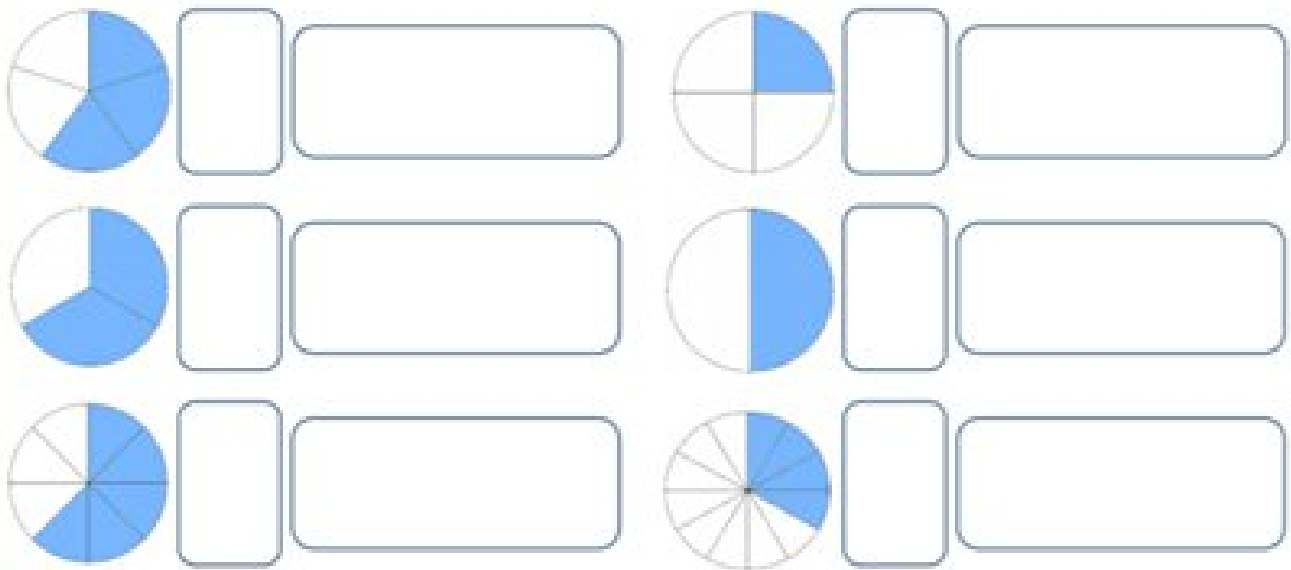
Somme : 18

14		
	10	
4		

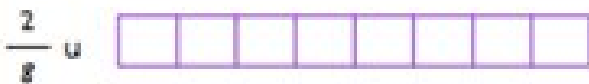
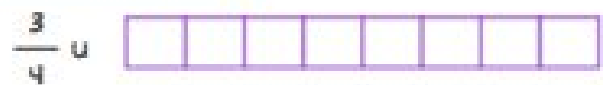
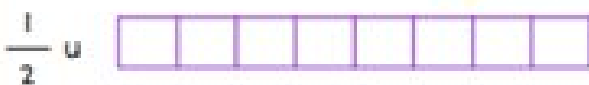
Somme : 30

• Numération:

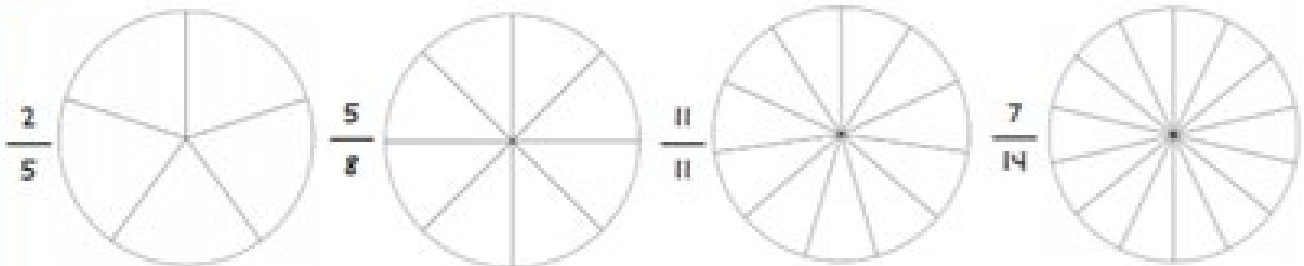
1 Observe les dessins suivants et écris les fractions correspondant à la partie colorée en chiffres puis en lettres



2 Colorie la bande selon la longueur indiquée.



3 Colorie la fraction du disque qui est indiquée par la fraction



4 Place les fractions suivantes sur la droite graduée



A : $\frac{2}{6}$

B : $\frac{8}{6}$

C : $\frac{12}{6}$

D : $\frac{1}{2}$

E : $\frac{3}{2}$

F : $\frac{2}{3}$

- **Problèmes**

Hugo a parcouru 54 km en vélo. Sa sœur Anaïs en a parcouru 18.

Combien de fois moins de kilomètres Anaïs a-t-elle parcourus ?

Dessin :	Calcul :
	Réponse :

Lors d'un concours de saut en longueur, le premier a effectué un saut de 670 cm. Le deuxième a sauté 5 dm moins loin.

Quelle est la longueur du saut du deuxième concurrent ?

Dessin :	Calcul :
	Réponse :

- **Calcul posé**

$$757\ 376 - 295\ 378 =$$

$$350\ 000 - 86\ 104 =$$

$$9\ 684 \times 327 =$$

Français CM1

- Conjugaison

rose	violet	jaune					
verbe au présent	verbe à l'imparfait	verbe au futur					
Vous ressentez	Nous dormons	Vous peignez	Nous finissons				
Ils savent	Il va	Vous irez	Elle sera	Nous sommes	Nous recevons		
Il pleut	Il doit	J'aurai	Ils iront	Tu bats	Nous couvrons	Elles courent	
Vous allez	Il aperçoit	Elle préfère	Il ratisse	Ils tiennent	Vous craignez		
Je peux	Elles ont	Il faisait	Il ratisse	Ils ont	Je ris	Elles crient	Tu restes
Tu crains	Elle buvait	Il vit	Elle boit	Vous êtes	Nous valons		
Elles voient	Tu étais	Il vit	Elle boit	Vous êtes	Nous mettons	Il faut	
Tu vaincs	Vous attrapiez	Je suis	Je suis	Nous mettons	Tu fuis		
Je sens	Nous dormions	Je sers	Je sers	Il sentaient	Vous jouez		
Elle a	Vous craigniez	Elle allait	Vous jouez	Elle s'ennuie	Vous jouez		
Tu vois	Je courais	Nous jouions	Nous tenions	Elles attrapent	Elles prennent		
Elle boira	Tu feras	Elle était	Tu seras	Vous couvrez			
Il courra	Nous aurons	Nous allumerons	Tu craindras	Il joueront	Nous prendrons		
	Vous sentirez						

• Lecture compréhension et lecture d'œuvre

Picasso !

Ma petite fiche documentaire

Qui était-il ?

Pablo Picasso s'appelait Pablo Ruiz Blasco. Picasso est le nom de sa mère. C'est un peintre et sculpteur espagnol, né en 1881.

C'est un bon élève qui adorait dessiner, d'ailleurs son père était professeur de dessin ! Il fait sa première exposition à l'âge de seulement 10 ans, à 15 ans il a déjà son atelier. A 19 ans, il visite Paris et décide d'y rester.

Admirant les formes des sculptures africaines, il a commencé à peindre les gens comme de simples formes, telles que des cubes. Il fut d'ailleurs le créateur, avec **Georges Braque**, d'un mouvement appelé le **cubisme**. Il décède en 1973



Que faisait-il ?

Le **cubisme** est un mouvement artistique. Au début, l'objectif de ces artistes est de représenter des **volumes** alors que la toile est plate. C'est pour cela qu'ils utilisent des formes géométriques, comme des ronds, des carrés ou des losanges. Ils simplifient la réalité pour ne garder que les contours des formes.

Autoportrait ! ➡



Quelles œuvres dois-je reconnaître ?

Les objets sont éclatés en une multitude de facettes, et dessinés séparément. Par exemple, dans la représentation d'un visage, un œil pourra être dessiné plus bas que l'autre. Ils s'exercent à peindre plusieurs points de vue en même tant : de face et de profil !



Les demoiselles d'Avignon



A qui aurait-il pu serrer la main ?

Le peintre Henri Matisse, le poète Guillaume Apollinaire étaient ses amis.

Mais il aurait pu serrer la main aux peintre Delaunay et Dali qui vivaient à la même époque.

Quel est le nom exact de l'artiste dont on parle dans ce documentaire ?

Quelles sont ses dates de naissance et de fin de vie ?

Redonne les différents indices pour reconnaître une œuvre cubiste :

- _____
- _____
- _____
- _____
- _____

En t'aidant du texte, rédige un article de dictionnaire pour le mot "cubisme" (nature du mot, définition, exemple).



Portrait de Nusch Eluard de Pablo Picasso

Réponds aux questions suivantes dans ton cahier.

1. Observe le portrait, que ressens-tu en le voyant ? Est-ce qu'il te plaît ou te met-il mal à l'aise ?
2. Décris cette femme d'après son portrait : son visage, ses cheveux, sa veste, son chapeau,...
3. Maintenant, compare ce portrait avec la photographie du Nusch. Quelles parties du tableau de Picasso ressemblent vraiment à Nusch ?



Nusch, la femme du poète Paul Éluard, en 1935

Picasso a peint le portrait de Nusch sous deux angles différents.

4. Regarde le tableau de face en prenant en compte l'ensemble du cercle : toute la bouche, les deux yeux et le triangle blanc du nez.

Regarde le tableau de profil : ne regarde que la partie droite du visage, le sépare le visage figurant le nez et seulement l'œil à gauche.

5. Aimes-tu ce tableau ? Essaie d'expliquer pourquoi ?



trait qui

Corrigés CM1

- Calcul mental.

4	13	4
7	7	7
10	1	10

Somme : 21



2	11	5	14	8
11	5	14	8	2
5	14	8	2	11
14	8	2	11	5
8	2	11	5	14

Somme : 40

6	7	14
17	9	1
4	11	12

Somme : 27

5	6	13
16	8	0
3	10	11

Somme : 24

6	8	4
4	6	8
8	4	6

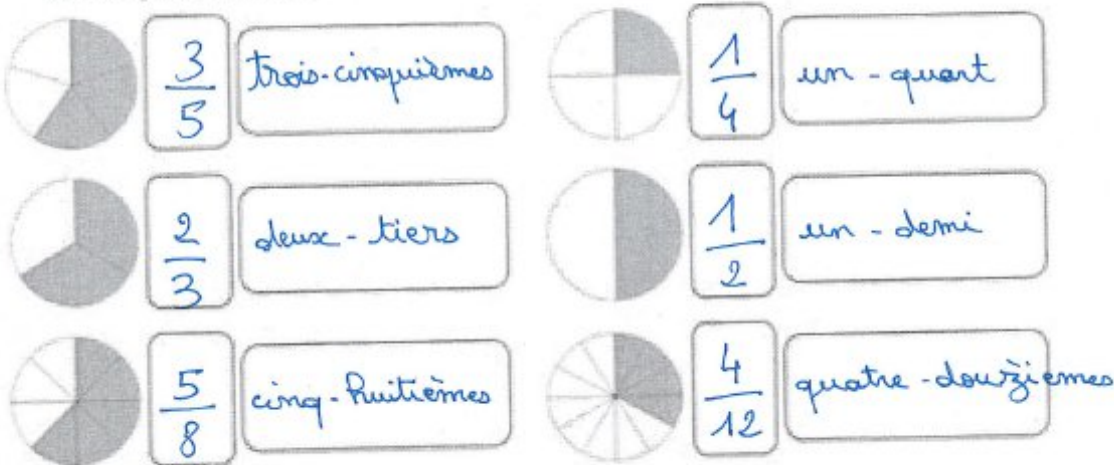
Somme : 18

14	0	16
12	10	8
4	20	6

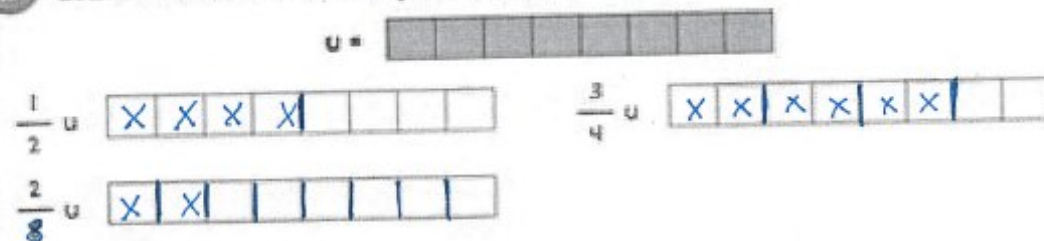
Somme : 30

• Numération :

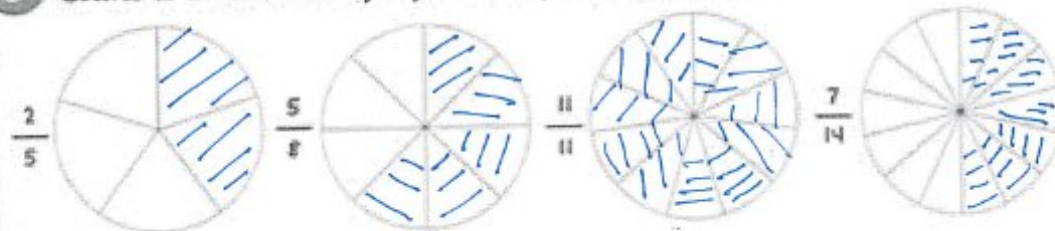
1 Observe les dessins suivants et écris les fractions correspondant à la partie colorée en chiffres puis en lettres



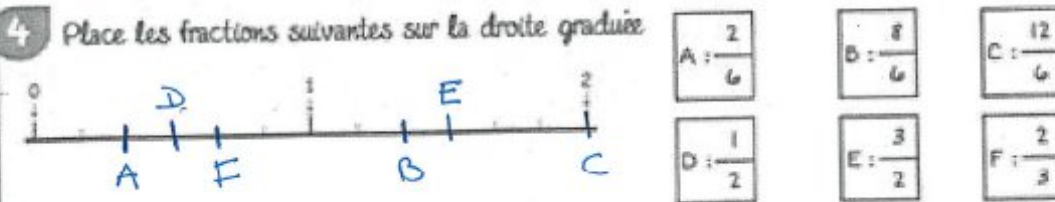
2 Colorie la bande selon la longueur indiquée.



3 Colorie la fraction du disque qui est indiquée par la fraction.



4 Place les fractions suivantes sur la droite graduée



• Problèmes

Hugo a parcouru 54 km en vélo. Sa sœur Anaïs en a parcouru 18.

Combien de fois moins de kilomètres Anaïs a-t-elle parcourus ?

Calcul :

Il faut poser une division:

$$54 \div 18 = 3$$

Réponse :

Anaïs a parcouru 3 fois moins de kilomètres qu'Hugo.

- **Lecture compréhension**

Dans ce documentaire, le nom exact de l'artiste est Pablo Ruiz Blasco. Il est connu sous le nom de Picasso.

Picasso est né en 1881 et est décédé en 1973.

Redonne les différents indices pour reconnaître une œuvre cubiste :

- utilisation de formes géométriques
- réalité simplifiée
- utilisation du contour des formes
- objet éclaté en une multitude de facettes
- plusieurs points de vue en même temps

cubisme (*nom masculin*) : mouvement artistique, né au début du XX^{ème} siècle, dans lesquels les sujets sont représentés sous des formes géométriques souvent en forme de cubes.

Pablo Picasso et Georges Braque sot à l'origine du cubisme.