

## Emploi du temps journalier

Cycle : 3	Niveau : CM2	Date : Jeudi 23 septembre
-----------	--------------	---------------------------

Horaires	Déroulement :	Forme de travail des élèves	matériel		
8h45-9h20	<p><b>Rituel MDL : Indique si les phrases suivantes sont au présent, au passé ou au futur : essaie de donner le temps des verbes conjugués.</b></p> <p>Ce matin, je me suis réveillé de bonne humeur.</p> <p>Philippe, le scientifique qui travaille pour l'association TARA viendra lundi dans l'école pour les CE1.</p> <p>Lundi, nous serons heureux de reprendre l'école en présentiel.</p> <p><a href="#">Cm2 : deux phrases en plus !</a></p> <p>Lorsque nous avons joué au handball la semaine dernière, nous étions concentrés.</p> <p>Hier, la maîtresse a eu une réunion avec ses collègues.</p>	Seul	Cahier du jour		
9h20-10h25	<table border="0" style="width: 100%;"> <tr> <td style="width: 40%; vertical-align: top;"> <p><b>CM1 : organisation des données</b></p> <p>Nous avons vu la semaine dernière qu'il y avait une méthode simple pour pouvoir calculer des additions en ligne. Il suffit pour cela de réunir les nombres dont les unités peuvent faire une dizaine.</p> <p>Donc, pour vous entraîner à calculer méthodologiquement je vous propose les petits exercices à faire.</p> <p>Je vous donne des additions à poser également ainsi que la leçon à copier pour ceux qui ne l'ont pas fait.</p> <p>Bon courage !</p> </td> <td style="width: 60%; vertical-align: top;"> <p><b>Géographie CM2</b></p> <p>Bien, les CM2, nous allons continuer à travailler la notion de transport dans une aire urbaine (une grande ville, nous sommes tous d'accord). Nous avons étudié les moyens de transport avec leurs avantages et leurs inconvénients. Nous allons donc passer à une plus grande échelle que les villes françaises, les villes américaines.</p> <p>En attendant, nous devons écrire la leçon car il nous a manqué un peu de temps la dernière fois... Donc copiez la leçon ( située dans la page des exercices) juste en dessous de vos réponses sur l'affiche du co-voiturage que nous corrigerons en classe.</p> <p>Ensuite, je vous demande d'observer les documents sur la ville américaine de Los Angeles. Vous avez bien</p> </td> </tr> </table>	<p><b>CM1 : organisation des données</b></p> <p>Nous avons vu la semaine dernière qu'il y avait une méthode simple pour pouvoir calculer des additions en ligne. Il suffit pour cela de réunir les nombres dont les unités peuvent faire une dizaine.</p> <p>Donc, pour vous entraîner à calculer méthodologiquement je vous propose les petits exercices à faire.</p> <p>Je vous donne des additions à poser également ainsi que la leçon à copier pour ceux qui ne l'ont pas fait.</p> <p>Bon courage !</p>	<p><b>Géographie CM2</b></p> <p>Bien, les CM2, nous allons continuer à travailler la notion de transport dans une aire urbaine (une grande ville, nous sommes tous d'accord). Nous avons étudié les moyens de transport avec leurs avantages et leurs inconvénients. Nous allons donc passer à une plus grande échelle que les villes françaises, les villes américaines.</p> <p>En attendant, nous devons écrire la leçon car il nous a manqué un peu de temps la dernière fois... Donc copiez la leçon ( située dans la page des exercices) juste en dessous de vos réponses sur l'affiche du co-voiturage que nous corrigerons en classe.</p> <p>Ensuite, je vous demande d'observer les documents sur la ville américaine de Los Angeles. Vous avez bien</p>	Seul	<p>CM1= Cahier du jour</p> <p>CM2= Cahier de géographie</p>
<p><b>CM1 : organisation des données</b></p> <p>Nous avons vu la semaine dernière qu'il y avait une méthode simple pour pouvoir calculer des additions en ligne. Il suffit pour cela de réunir les nombres dont les unités peuvent faire une dizaine.</p> <p>Donc, pour vous entraîner à calculer méthodologiquement je vous propose les petits exercices à faire.</p> <p>Je vous donne des additions à poser également ainsi que la leçon à copier pour ceux qui ne l'ont pas fait.</p> <p>Bon courage !</p>	<p><b>Géographie CM2</b></p> <p>Bien, les CM2, nous allons continuer à travailler la notion de transport dans une aire urbaine (une grande ville, nous sommes tous d'accord). Nous avons étudié les moyens de transport avec leurs avantages et leurs inconvénients. Nous allons donc passer à une plus grande échelle que les villes françaises, les villes américaines.</p> <p>En attendant, nous devons écrire la leçon car il nous a manqué un peu de temps la dernière fois... Donc copiez la leçon ( située dans la page des exercices) juste en dessous de vos réponses sur l'affiche du co-voiturage que nous corrigerons en classe.</p> <p>Ensuite, je vous demande d'observer les documents sur la ville américaine de Los Angeles. Vous avez bien</p>				

observé les documents ? Alors répondez aux questions.  
Nous les corrigerons la semaine prochaine !  
Maintenant, fermez vos cahiers et prenez les cahiers du jour !

10h30-  
10h45

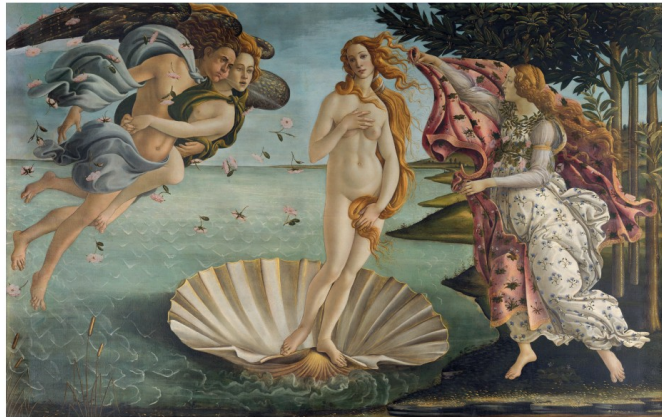
### Récréation

10h45-  
11h30

**Dictée** : Cette semaine nous allons étudier un nouveau son à travers la dictée la naissance de Venus de Botticelli.  
Je suis certaine que vous connaissez ce célèbre tableau !



La Naissance de Vénus  
de Sandro Botticelli  
Florence, Italie  
1484-1485



Il s'agit de la naissance de Vénus la déesse de la beauté et de l'amour dans la mythologie romaine. Selon la légende, Vénus serait née de la mer et du ciel. Elle serait apparue sur un coquillage entourée par des cupignons (anges). Vénus navigue sur un gigantesque coquillage. Celui-ci est guidé vers le rivage par le vent et les vagues. Elle est nue, seulement habillée de sa longue chevelure. Sur la gauche, on distingue Zéphir, le dieu du vent. Il souffle, et à côté de lui sa femme sème des fleurs autour de Vénus. Sur la droite, une déesse guette Vénus, prête à la recouvrir d'un grand voile fleuri. L'œuvre est une figure de la beauté et annonce également l'arrivée du printemps. Voilà pour le contexte de l'œuvre.

La dictée portera sur le son (g). Petit rappel sur la formation du son que nous étudierons plus précisément avec les CM1 en orthographe ! La lettre g se prononce [g] quand elle est devant a, o, u ou devant une consonne. Exemples : à gauche, la figure de la déesse, grand. • Pour obtenir le son [g] devant e et i, on écrit gu. Exemples : guidé, la vague.

A vous maintenant de faire le petit exercice (sur la feuille des exercices). Puis demande à quelqu'un qui est chez toi (en espérant que tu ne sois pas seul(e)) de te dicter les mots suivants. Il s'agit de la dictée de préparation à faire dans le cahier du jour !

**Mots** : une déesse inspirée – des dieux habillés – une chevelure longue – un grand coquillage fleuri – des vagues gigantesques • Dictée flash n°2 À sa naissance, Vénus navigue sur un grand coquillage guidé par le vent et les vagues

Seul

CM1 / CM2 =  
Cahier du jour

Avec un adulte

11h30-12h00	<p><b>Anglais</b></p> <p>Ok so the last time we speak about the weather ! Remember the question is how is the weather today ?</p> <p>Donc la dernière fois, nous avons vu la question pour évoquer le temps. Et vous avez du normalement copier la leçon dessus et apprendre le vocabulaire !</p> <p>Maintenant je voudrais que l'on revit ensemble les jours de la semaine... afin de pouvoir commencer en classe par un jeu quand nous rentrerons !</p> <p>Voici la petite leçon à copier dans le cahier :</p> <p style="text-align: center;"><b><u>Days of the week</u></b></p> <p>Monday                      Thursday                      Sunday</p> <p>Tuesday                      Friday</p> <p>Wednesday                      Saturday</p>		Seul	
12h00-13h45	<b>Pause méridienne</b>			
13h45-14h45	<p><b>Géographie CM1</b></p> <p>Les CM1, la semaine dernière, la ville de Nanterre n'avait plus de secrets pour vous enfin un peu moins. Souvenez-vous nous avons vu ensemble des photographies de la ville et nous avons évoqué ce qui la composait (administrations, bâtiments.. ).</p> <p>Il est grand temps maintenant de nous intéresser à ce qui est à côté de Nanterre à commencer par le département. Nous en avons un petit peu parlé lors d'un rituel où vous deviez retrouver quelques villes. Ce fut assez laborieux ! Pour commencer, je vais vous fournir un carte du département des Hauts de Seine dans laquelle vous allez devoir replacer toutes les villes du département.</p> <p>Maintenant je vous laisse regarder la carte des départements français. Puis je te laisserai répondre aux petites questions en dessous de la carte. Bon courage</p>	<p><b>Organisation des données CM2</b></p> <p>Nous avons vu la semaine dernière qu'il y avait une méthode simple pour pouvoir calculer des additions en ligne. Il suffit pour cela de réunir les nombres dont les unités peuvent faire une dizaine.</p> <p>Donc pour vous entraîner à calculer méthodologiquement je vous propose les petits exercices à faire.</p> <p>Je vous donne des additions à poser également ainsi qu'un petit problème.</p> <p>Bon courage !</p>	Seul	<p>CM1= Feuille des exercices et cahier de géographie.</p> <p>CM2= Feuilles des exercices + cahier du jour</p>

ce sera tout pour aujourd'hui..... en géographie !

15h15-  
15h30

## Récréation

15h30-  
16h30

### Arts Visuels : Début de la séance sur le portrait.

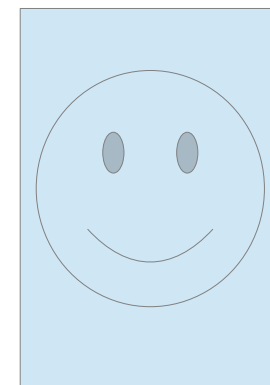
Je suis certaine une fois de plus que vous avez déjà croisé une fois dans votre vie ceci :



Il s'agit en effet de portraits réalisés par un célèbre artiste contemporain Andy Warhol. Nous verrons en classe des explications sur la vie de cet homme et sur ses œuvres. Comme nous commençons à travailler sur les contes en expression écrite, je me suis dit que cela serait sympathique de faire des portraits de personnage à la manière d'Andy Warhol.

Pour cela, je vous propose de choisir un personnage que vous appréciez dans un conte. Puis, je vais vous demander de le dessiner en respectant les dimensions du cadre : en largeur 5,5 cm et en longueur 9,5 cm. Vous pouvez vous aider d'une image prise sur internet ou tout simplement de votre imagination. Cela doit donner :

Bien sûr à la place du smiley vous dessinez votre personnage !  
Attention aux dimensions de la feuille !



16h30

Fin de journée